

1. การ **LOGIN** : ใช้เลขบัตรประจำตัวประชาชน หรือ Passport ID (เฉพาะนิสิตต่างชาติ)

2. การบันทึกข้อมูล : ประกอบด้วยข้อมูล 5 ส่วน ดังนี้

2.1 ทะเบียนนิสิต

2.2 ประวัติส่วนตัว

2.3 การศึกษา

2.4 สถานที่ติดต่อ

2.5 ครอบครัว แบ่งเป็น

บุคคลที่ 1 หมายถึง บิดา

บุคคลที่ 2 หมายถึง มารดา

บุคคลที่ 3 หมายถึง ผู้ปกครอง (กรณีเป็นบิดา มารดา ไม่ต้องกรอกข้อมูล)


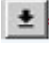

ข้อมูลสำคัญที่นิสิตต้องทราบก่อนเพื่อใช้ประกอบในการบันทึกข้อมูล ได้แก่

1. ชื่อมหาวิทยาลัยที่สำเร็จการศึกษา (ไทย/อังกฤษ)

2. ชื่อคุณวุฒิแบบย่อ (ไทย/อังกฤษ) (ตัวอย่างการพิมพ์คุณวุฒิ)

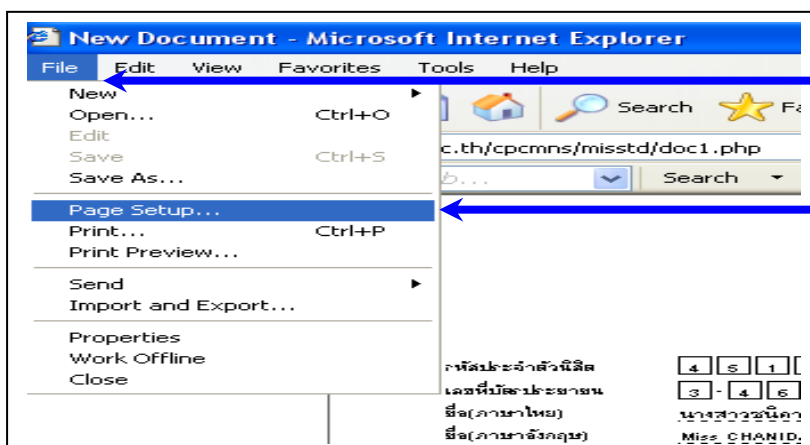
3. วัน เดือน ปี ที่อนุมัติปริญญา ยกเว้น นิสิตที่สมัครประเภท 2 ไม่ต้องกรอกข้อนี้

3. สัญลักษณ์ควรทราบก่อนการบันทึกข้อมูล

สัญลักษณ์	ความหมาย / คำอธิบายวิธีใช้
*	ต้องบันทึกข้อให้สมบูรณ์
« <i>readonly</i> หรือ ช่องข้อความพื้นสีเทา	เป็นข้อมูลที่นิสิตแก้ไขไม่ได้
	ให้ระบุวัน-เดือน-ปี โดยต้องกดปุ่มและเลือก ปี พ.ศ.,เดือน และ วันที่ ตามลำดับ
	ค้นหาข้อมูลจากตารางที่กำหนดให้ ซึ่งใช้ได้ 3 วิธี 1. กดปุ่มเพื่อเลือกข้อมูลจากตารางที่ปรากฏ 2. พิมพ์อักษรหรือสระตัวแรกของคำที่ต้องการค้นแล้วกดปุ่มเลือก 3. พิมพ์ข้อความที่ต้องการระบุได้เลย
	ค้นหาข้อมูลจากตารางที่กำหนดให้เท่านั้น

4. การพิมพ์ใบรายงานตัว(เพื่อใช้เป็นเอกสารหลักฐานในวันรายงานตัว)

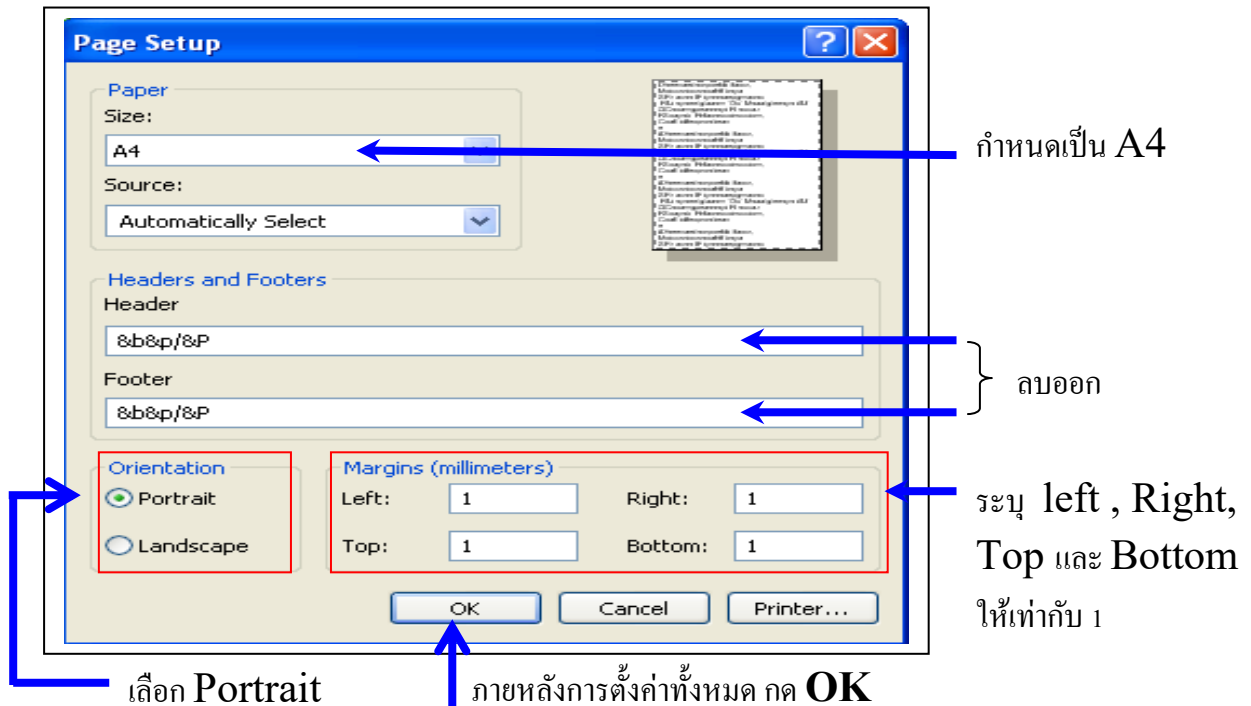
4.1 เมื่อเข้าสู่หน้าจอรายงานตัว ให้เลือก เมนู File และเลือก Page Setup จะปรากฏหน้าจอ



เลือกเมนู File

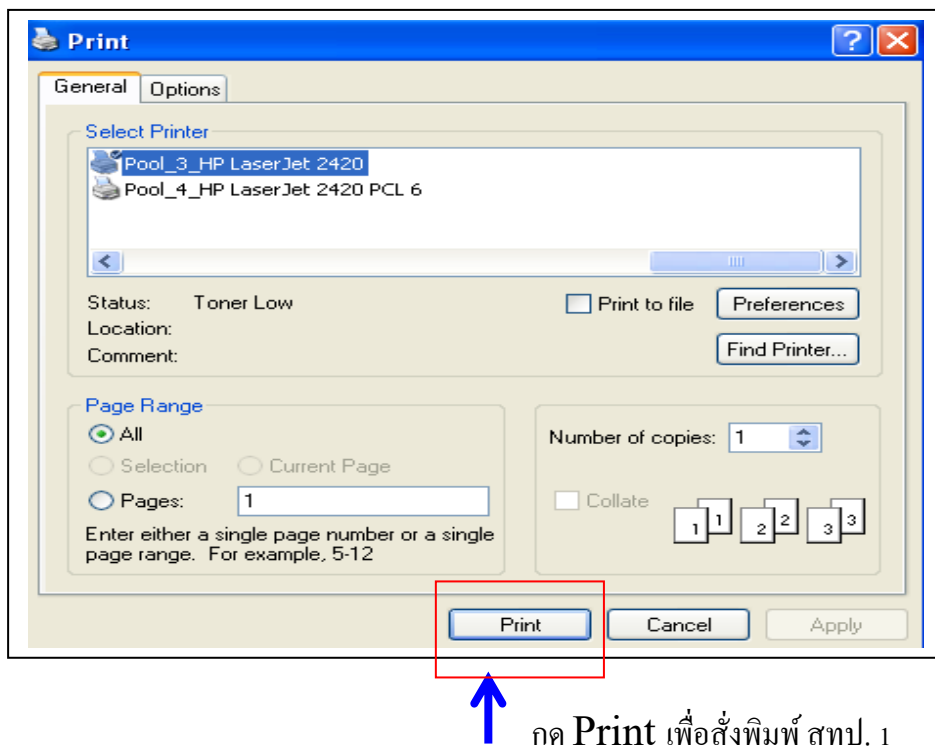
เลือก Page Setup

4.2 จะเข้าสู่ หน้าจอ Page Setup ให้กำหนด ดังนี้



***** ต้องตั้งค่า Page Setup ใหม่ทุกครั้งก่อนการสั่งพิมพ์แต่ละครั้ง *****

4.3 การสั่งพิมพ์ เข้าที่เมนู File และเลือก Print (เข้าหน้าจอเดียวกับ 4.1) จะปรากฏหน้าจอ



5. ลงนามรับรองในใบรายงานตัว

- ลงลายมือชื่อและวัน-เดือน-ปี ที่ส่งเอกสารในวันรายงานตัว