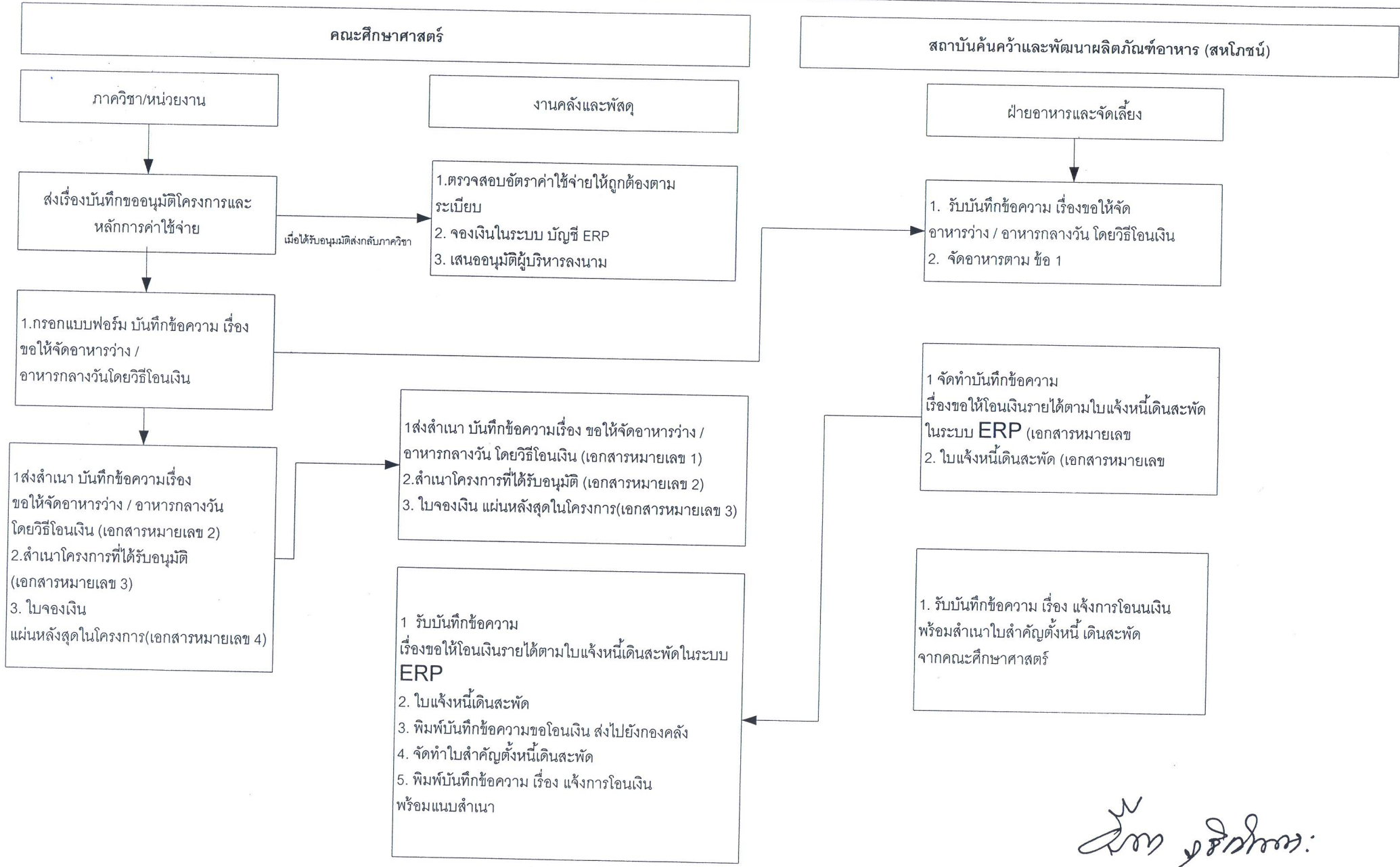


ขั้นตอนการโอนค่าอาหารว่าง และ อาหารกลางวัน ให้กับสถาบันค้นคว้าและพัฒนาผลิตภัณฑ์อาหาร (สหโกชน์) และ ร้านอาหารแก้วเพชร



(Handwritten Signature)
 (นางธีรดา รุจิกันทะ)
 หัวหน้างานคลังและพัสดุ